

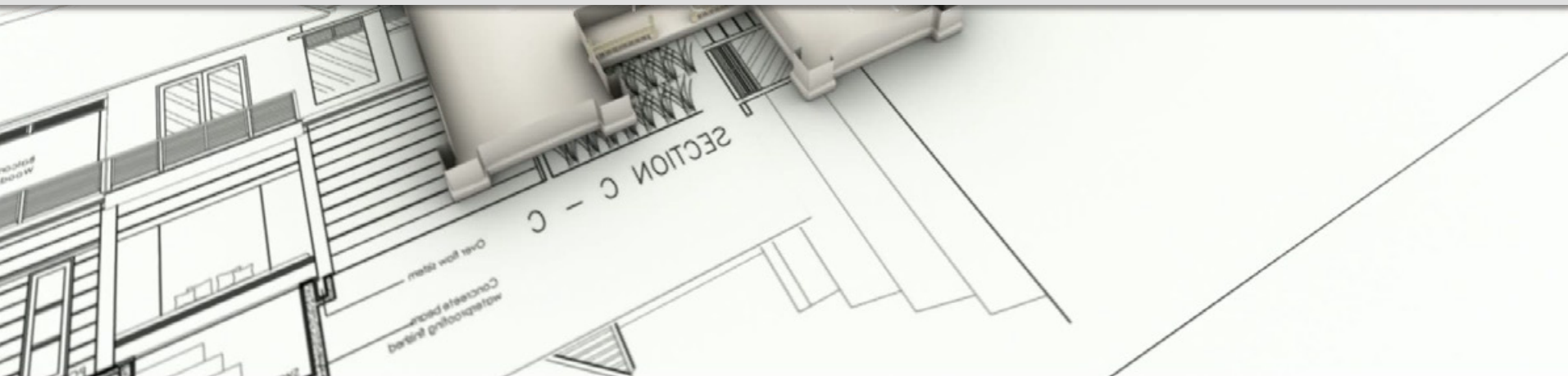


**ARCHITEKTEN
ABR & PARTNER AG**

ARCHITEKTEN
ABR & PARTNER AG/SIA
GRUBENSTRASSE 1
CH-8200 SCHAFFHAUSEN
TEL. +41 52 630 40 20
FAX +41 52 630 40 21
info@abr-architekten.ch

ARCHITEKTEN ABR & PARTNER AG, SCHAFFHAUSEN

BAUERNEUERUNG – REVITALISIERUNG – UMNUTZUNG



FIRMA ABR & PARTNER AG

STANDORT ABR & PARTNER AG

ARCHITEKTEN
ABR & PARTNER AG



ARCHITEKTEN
ABR & PARTNER AG
GRUBENSTRASSE 1
8200 SCHAFFHAUSEN

FIRMENGESCHICHTE

Architekturbüro seit 1989

Die Keimzelle der Architekten ABR & Partner AG war die Firma Gebr. Aries & Co. AG, die Felix Aries vor 35 Jahren als Planungsbüro ins Leben gerufen hat. Damals ging der Schweizer Architekt mit drei Mitarbeitern an den Start und übernahm vorwiegend Betriebseinrichtungen, z.B. den Neubau einer Siebdruckerei und einer Pumpenfabrik oder Umbauten für die Lebensmittelindustrie.

1989 gründete Felix Aries gemeinsam mit zwei weiteren Teilhabern die Architekten ABR & Partner AG in Schaffhausen und integrierte das Planungsbüro in das neue Unternehmen. Den Anstoss zu dieser strukturellen und personellen Veränderung gab die Absicht, in Zukunft eine breitere Orientierung zu realisieren.

Das multidisziplinäre Team unter Leitung von Manuela Knecht besteht zu 80% aus Frauen und stützt sich auf langjährige Mitarbeiterinnen mit entsprechendem Know-how. Dennoch ist das Durchschnittsalter von 30 Jahren erstaunlich niedrig und kann als Indikator für Flexibilität, Belastbarkeit und Zukunftsorientierung gewertet werden.

GESCHÄFTSLEITUNG



FELIX ARIES, 1954

Lehre Hochbauzeichner
Studium Innenarchitektur, Basel

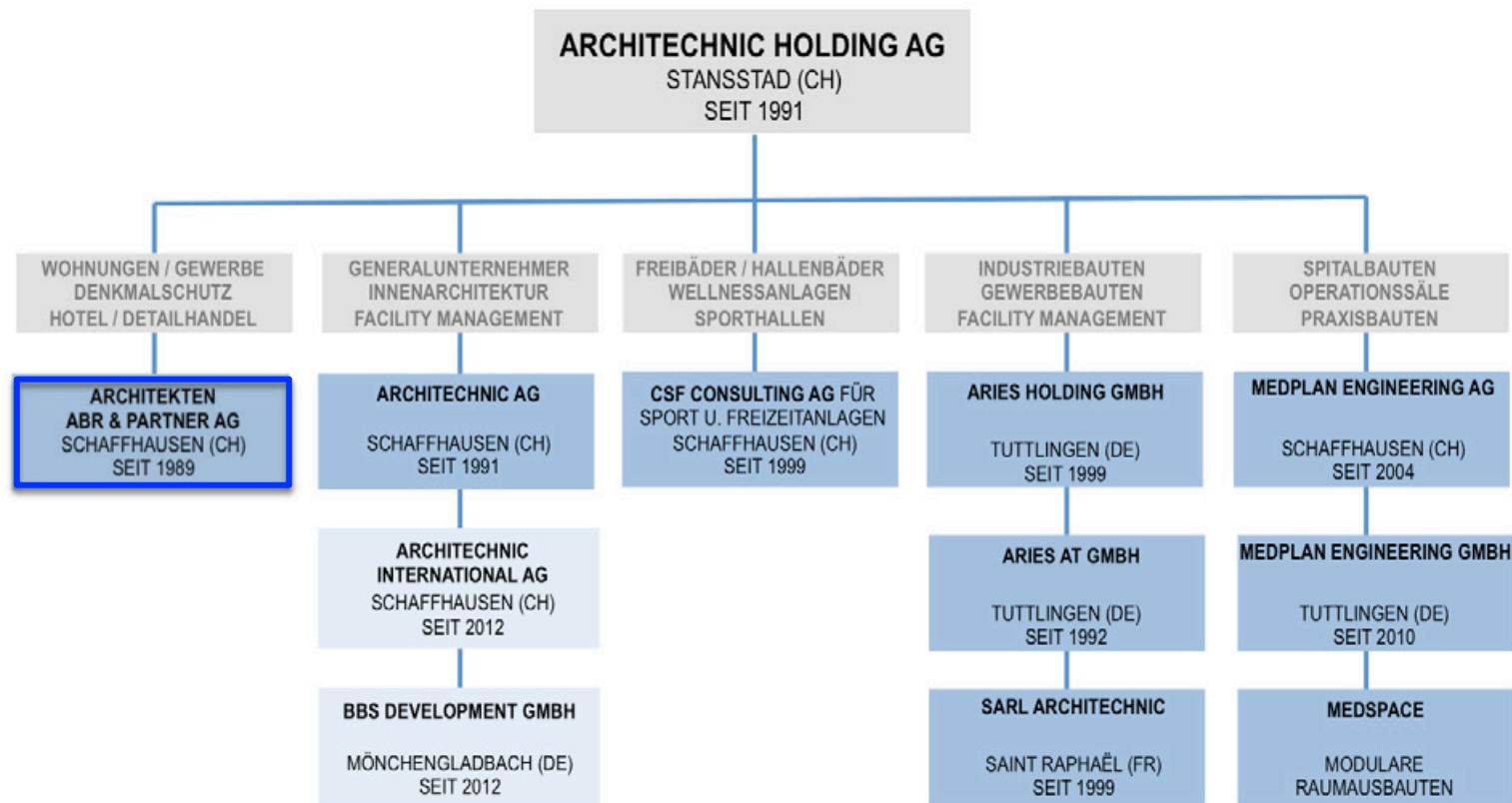
Inhaber ABR & Partner AG sowie der ganzen Architechnic Planungsgruppe zu 100%



MANUELA KNECHT, 1978

Lehre Hochbauzeichnerin (bei ABR & Partner AG)
Projektleiterschule, Sursee

Mitglied der Geschäftsleitung ABR & Partner AG seit 2009



Der alte Architekt, der Universalist ist tot

Ein neuer Universalismus ist gefragt. Architektur ohne Technologien, ohne Medien und ohne Umweltgesichtspunkte ist nicht mehr denkbar. Dabei wird auch die Architektur dem allgemeinen Beschleunigungsphänomen unterliegen.

ABR & Partner AG sucht sich die Strategie, um für die Zukunft des Bauens und der Architektur in professioneller Umgebung gerüstet zu sein.

Felix Aries

KERNKOMPETENZ

BAUERNEUERUNG REVITALISIERUNG UMNUTZUNG

Bestand / bestehende Bauten wurden meistens so günstig wie möglich für einen bestimmten Zweck erstellt (Wohnen, Arbeiten, Produzieren, Repräsentieren etc.)
Je nach Qualität oder Einzigartigkeit des Entwurfes, der Erstellung, entstanden Zeitzeugen im Kontext Nutzung / Architektur / Städtebauliche Integration.

BEARBEITUNG VON PROJEKTEN

In der eigenen Bearbeitung von Projekten in der Bauerneuerung, in der Revitalisierung, in der Umnutzung bestanden die Gebäude mit den grössten Nutzenpotentialen aus drei Strukturen:

Primäre Strukturen

Statik: Lebensdauer 80 – 100 Jahre

Sekundäre Strukturen

Installationen / Haustechnik 30 bis 60 Jahre

Teritäre Strukturen

Oberflächen, Nutzerorientierte Ausbauten 15 – 30 Jahre

Ausstattung

Möblierung, Geräte, Maschinen 5 – 10 Jahre

In unseren Projekten mit Denkmalschutz-Auflagen trafen wir jedes mal die gleiche Ausgangslage an mit den vorher beschriebenen Strukturen:

- Gebäude-Ruine aber intakte Primär-Strukturen (Statik)
- Abgelaufener Lebenszyklus der Haustechnik und der Oberflächen
- > **Rückbau der Gebäude bis auf die Primärstruktur**

In allen Projekten berücksichtigen wir mit unseren architektonischen Konzepten:

- Hohe Nutzungsfunktionalität für Investor
- Schnelle Verfügbarkeit der Nutzflächen durch parallelisierte Planungs- und Bauprozesse
- Strikte Trennung nach den drei Strukturen
- Materialwahlen / Materialisierungen welche auf die drei Strukturen Rücksicht nehmen

ZUSAMMENARBEIT

KOMPETENZ Die Methode **Design to cost** stammt aus der Feder von Felix Aries
Erfahrenes Team aus der Region, kennen die Behörden und das hiesige Baugewerbe
Sehr speditive und effiziente Arbeitsweise

KREATIVITÄT Sehr vielseitige Projekte ausgeführt
An erster Stelle steht der Nutzen und nicht die Architektur
Felix Aries ist diplomierter Innenarchitekt und hat nebst der Architektur schon diverse
Möblierungen entworfen.

ERFAHRUNG Jahrelange Erfahrung in der Sanierung von Denkmalsgeschützten Gebäuden, viele
Industriebauten saniert und neu Erstellt. Erfahrungen im Gewerbe und auch im
Wohnungsbau.

REFERENZPROJEKTE

UBS HAUPTSITZ PARADEPLATZ 6, ZÜRICH

Innenarchitekt / Design: Felix Aries, Architekten ABR & Partner AG, Schaffhausen



Notwendigkeitsstruktur

praktisch unveränderliche Gebäudestruktur mit statischen Elemente, Erschliessung und Gebäudehülle

Ereignisstruktur

wesentliche Teile des Innenausbau mit den haustechnischen Installationen

Funktionsstruktur

nutzerspezifische Ausbauten

Durch die Rückbauten im Gebäude bis auf die Primärstruktur entstand ein grosser Auftrieb des im Grundwasser stehenden Gebäudes.
2 Kellergeschosse mussten während der Bauphase geflutet werden.

REFERENZ

LAGERHAUS KORNHAUS, SCHAFFHAUSEN



Erbaut ca. 1300 als Giesserei / Umbau 1500 zum Werkhaus und Zeughaus / Sanierung 2003 durch ABR & Partner AG

REFERENZ

WASCHHAUS BREITE SCHAFFHAUSEN



REFERENZ

GÜTERHOF, SCHAFFHAUSEN



Baujahr 1787 / Sanierung 2006-2008

Ehemaliger Güterumschlagplatz, bei dem im Erdgeschoss die Transportschiffe direkt ins Gebäude fahren konnten um Ihre Waren umzuladen.

REFERENZ

ZUNFTHAUS RÜDEN, SCHAFFHAUSEN

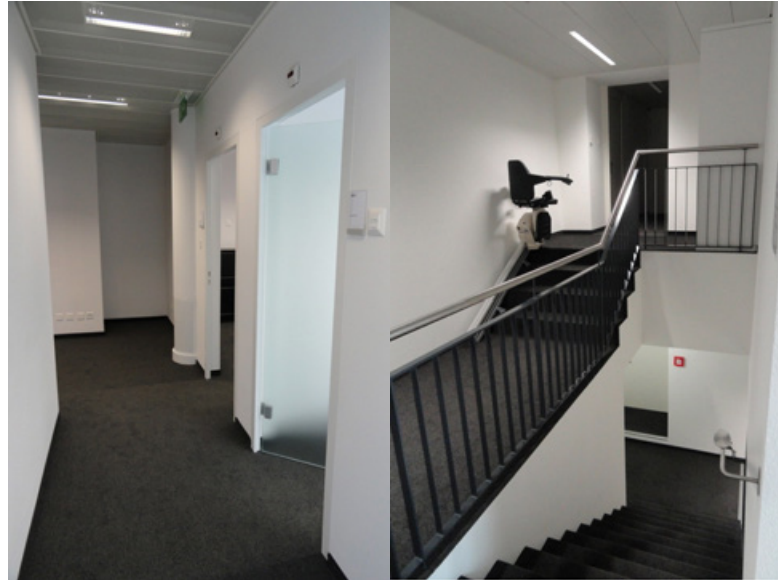


Erstellung ca. 1500 / Sanierung 1994

Mit dem Zusammenbruch der alten Zunftherrschaft verloren die Zunfthäuser ihre Bedeutung. Das Haus wurde einer eingreifenden, stilvollen Renovation unterzogen, welche vor allem die Fassaden, den Portikus, den schönen Zunftsaal und das imposante Treppenhaus umfasste.

REFERENZ

KANTONALBANK, SCHAFFHAUSEN



Erstellung 1962-66 durch Walter Maria Förderer
Gesamtumbau Obergeschosse 1990-1995 ABR & Partner AG
Raumplanung und Umbau 2.OG 1991-1992 ABR & Partner AG
Sanierung und Integration Nebengebäude 2010-2012 ABR & Partner AG

REFERENZ

SCHWEIZERHOF SCHAFFHAUSEN



Erstellung 1529 / Sanierung 2010-2014

Das Gebäude wurde als Lagerhaus für Salz, welches auf dem Rhein transportiert wurde, errichtet. Zusammen mit dem Güterhof ist er der letzte Zeuge eines einst mächtigen Ensembles von Lagergebäuden am Rhein. Besonders der Dachstuhl wurde mit grossem handwerklichem Aufwand in Zapfbauweise erstellt. In Fachkreisen gilt er als aussergewöhnlich und hat Seltenheitswert.

REFERENZ

KANTONSSPITAL SCHAFFHAUSEN



MedPlan Engineering AG

2011 - 2013

Sanierung OP-Abteilung Etappe 2

2011 - 2012

Neubau Rettungsdienst

2010 - 2012

Sanierung Geburtenabteilung

2008 - 2010

Sanierung OP-Abteilung Etappe 1

ABR & Partner AG

2007-2008

Trakt E / 2.OG Geriatrie

2006-2007

Sanierung Pflegetrakt C und E

2003

Zwischentrakt B und C

2003

Zwischentrakt C und E

2002

Sanierung Pflegetrakt E und D

2002

Sanierung Pflegetrakt F

2002-2006

Sanierung Pflegetrakt E

2000-2003

Praxiseinbau Gynäkologie

2000-2002

Sanierung Pflegetrakt C

REFERENZ

HOTEL CENTRAL, VALCHAVA



REFERENZ

AUGUSTA HOSPITAL BERLIN

